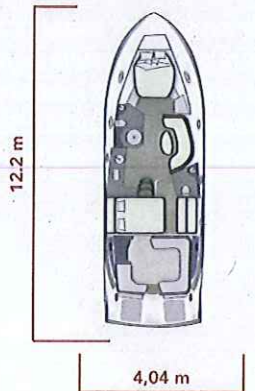


SURVOL

Avec plusieurs décennies d'expérience dans la construction artisanale de bateaux de plaisance et de croiseurs, Doral veille à ce que tous ses bateaux résistent aux rigueurs du temps mais aussi à vous faire apprécier, en tant que propriétaire, des « petits détails » qui rendent la vie encore plus facile à bord. En 2008, le fabricant présente à nouveau son modèle Mediterra, un croiseur de luxe pour plaisanciers avertis, conscients de leur confort et de leur sécurité. Ce dernier offre encore plus de fonctionnalités, dont le système révolutionnaire de propulsion Volvo Penta IPS qui facilite les manoeuvres dans presque toutes les conditions de navigation. Visitez votre concessionnaire pour connaître la panoplie d'équipements offerts de série ou en option, et ce, pour votre plus grand confort.



MEDITARRA

**SPÉCIFICATIONS**

MOTEUR :	ND
PUISSANCE MAXIMALE :	8500 ch
LONGUEUR :	12,2 m
LARGEUR :	4,04 m
POIDS À SEC :	12273 kg
RÉSERVOIR D'ESSENCE :	556 L
RÉSERVOIR D'EAU :	303 L
COUCHETTES :	2 doubles
ANGLE DE CARÈNE :	19 degrés

CONSTRUCTION DE LA COQUE :
ND

ÉQUIPEMENT STANDARD :
Toit bimini, lit queen, profondimètre, plateforme arrière avec douche, etc.

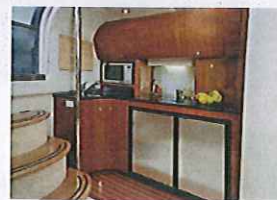
OPTIONS POPULAIRES :
Climatiseur, barbecue, téléviseur à écran plat, toit rigide, etc.

CONCESSIONNAIRE AUTORISÉ

• POLISENO MARINE
(450) 473-2626

**CABINE PRINCIPALE**

L'aménagement intérieur de la cabine principale comblera les plus croisiéristes les plus exigeants.

**COIN CUISINE**

Vous trouverez à bord tout l'équipement nécessaire pour préparer un bon repas ou simplement casser la croûte : réfrigérateur, micro-ondes, évier en acier inoxydable, plaque chauffante, etc.